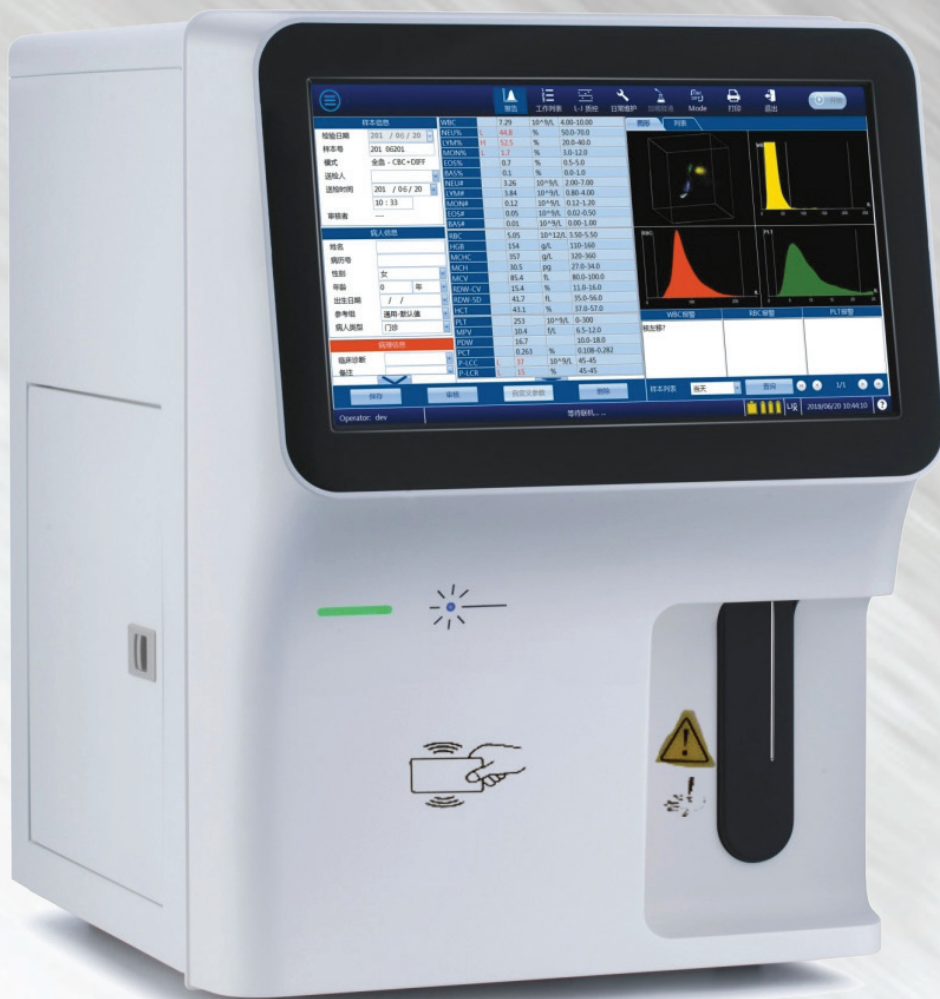




ES-HEM5500

Analyseur d'hématologie automatique en 5 parties



LABORATORIE



ES-HEM5500

Analyseur d'hématologie automatique en 5 parties

Performance

Haute stabilité et précision

- La technologie avancée Sweep-Flow garantit des échantillons PLT bas comptés avec précision.
- Combiné avec une méthode optique et d'impédance pour rendre la mesure BASO plus fiable et stable.
- La technologie fluide SMART-FLOW créative rend ES-HEM5500 avec une bonne fiabilité et gratuit d'entretien.

Système convivial

- Écran tactile de 14 pouces à haute résolution et sensibilité, peut être utilisé avec des gants.
- UNE touche pour démarrer le test.
- UN clic pour supprimer l'erreur.
- UN écran pour la plupart des opérations quotidiennes.
- Interrupteur d'arrêt intelligent.
- Faible coût de fonctionnement, seulement trois réactifs nécessaires pour le test.
- Faible consommation de réactif pour un seul test.
- Consommation d'échantillon à faible volume.
- Mode CBC + DIFF: $\leq 20\mu\text{l}$, mode CBC: $\leq 10\mu\text{l}$, choix idéal pour la pédiatrie et la gériatrie.

Paramètre	Gamme de linéarité	Report	CV
WBC	0-300 x 10 ⁹ /L	$\leq 0.5\%$	$\leq 2.0\%$
RBC	0-8 x 10 ¹² /L	$\leq 0.5\%$	$\leq 1.5\%$
HGB	0-250g/L	$\leq 0.5\%$	$\leq 1.5\%$
PLT	0-3000 x 10 ⁹ /L	$\leq 1.0\%$	$\leq 4.5\%$

Spécification

Principe:

Diffusion laser à trois angles
 Analyse de Scattergram 3D
 Méthode de cytométrie en flux
 Réactif sans cyanure pour le test HGB
 Méthode d'impédance pour le comptage RBC et PLT

Paramètres:

25 paramètres à signaler
 WBC, RBC, HGB, HCT, MCV, MCH, MCHC, RDW-SD, RDW-CV, PLT, MPV, PCT, DW,
 P-LCR, P-LCC, NEU%, LYM%, MON%, EOS%, BAS%, NEU #, LYM #, MON #, EOS #, BAS #
 n.1 Scattergram 3D
 n.3 Histogrammes (WBC / BASO, RBC, PLT)
 n.4 Paramètre de recherche: ALY%, ALY #, IG%, IG #

Débit: 60 échantillons par heure

Mode test: mode CBC, mode CBC + DIFF, sang total veineux, sang total capillaire et prédilué
 Volume d'échantillon: mode CBC + DIFF: $\leq 20\mu\text{l}$; Mode CBC: $\leq 10\mu\text{l}$

Spécifications

Affichage: écran tactile de 14 pouces, résolution 1366 x 76

Stockage: jusqu'à 100 000 résultats (y compris histogramme, scattergram, informations patient)

Impression: prend en charge diverses imprimantes USB externes, formats d'impression définissables par l'utilisateur

Communication: LIS bidirectionnel, supporte le protocole HL7 Lecteur RFID interne

Interface: 1 port LAN, 4 ports USB

Imprimante externe: disponible sur demande

Conditions de travail: Température: 10-30 ° C

Humidité: 20% - 85%

Pression d'air: 70 ~ 106kPa

Latitude de travail: ≤ 3500m

Alimentation: AC100-240v, 50 / 60HZ

Dimension: 480 x 375 x 517 mm (L xlx H)

Poids: 36 kg (net)

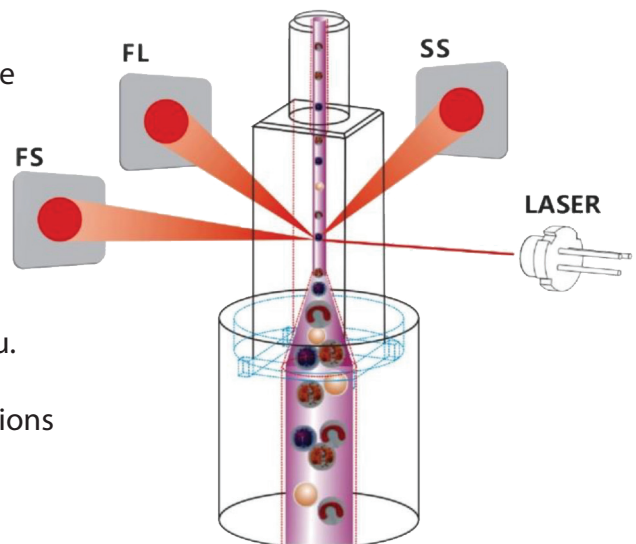
Diffusion laser à trois angles + cytométrie en flux + méthode d'impédance pour WBC

La différenciation en 5 parties du globule blanc peut être fait avec précision en collectant le signal optique lorsque WBC passe à travers le faisceau.

Le signal optique à petit angle avant peut refléter les informations sur la taille des cellules.

Le signal optique grand angle avant peut refléter les informations sur la structure et la complexité du noyau.

Le signal optique à angle latéral peut refléter les informations de complexité de granularité.

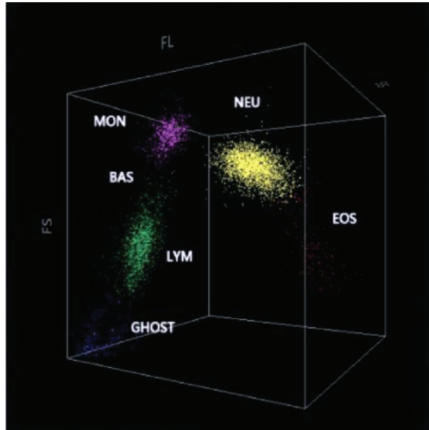


ES-HEM5500

Analyseur d'hématologie automatique en 5 parties

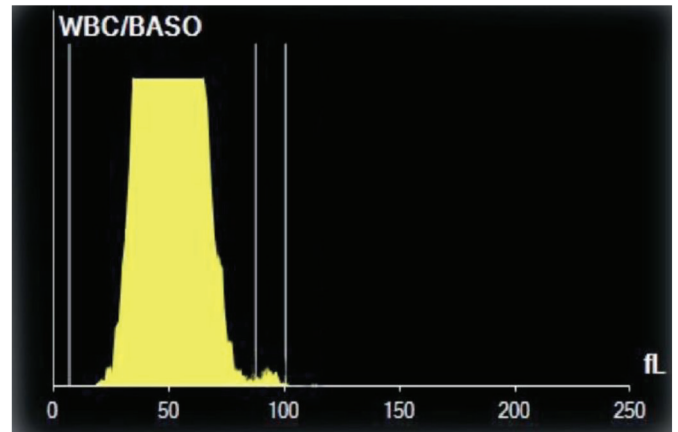
Diffusion laser à trois angles + cytométrie en flux + méthode d'impédance pour WBC

Scattergram 3D



Diffuseur holographique 3D affiche les 5 parties précises différenciation de l'EBC.

Double méthodes de mesure BASO



Le premier analyseur innovant combiné la méthode optique de BASO (BASO-O) et la méthode d'impédance de BASO (BASO-I) ensemble, elle apporte une mesure plus fiable et stable des échantillons pathologiques BASO et minimise l'échec de l'analyse.

Reagents

Kits de démarrage

Diluant 20L

Lyse-1 250ml

Lyse-2 250ml

Nettoyant pour sonde 100 ml

